

FBM-1081V 产品手册

深圳维盟科技有限公司



版权声明

维盟科技©2016

维盟科技版权所有，并保留对本手册及本声明的一切权利。未得到维盟科技的书面许可，任何人不得以任何方式或形式对本手册内的任何部分进行复制、摘录、备份、修改、传播、翻译成其他语言、将其全部或部分用于商业用途。

免责声明

本手册内容依据现有信息制作，由于产品版本升级或其他原因，其内容有可能变更。维盟科技保留在没有任何通知或者提示的情况下对手册内容进行修改的权利。

本手册仅作为使用指导，维盟科技在编写本手册时已尽力保证其内容准确可靠，但并不确保手册内容完全没有错误或遗漏，本手册中的所有信息也不构成任何明示或暗示的担保。

一、产品介绍

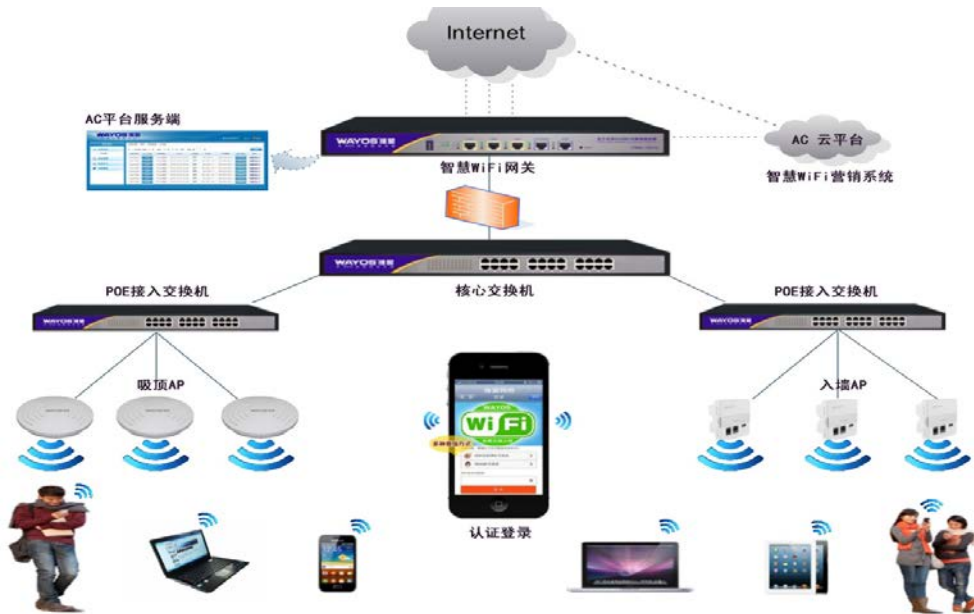


FBM-1081V 是一款专为大中企业倾力打造的全千兆多WAN智能路由器、行为管理路由器。采用 19 寸 1U 铁壳，内置电源，上电路设计。最大连接数：500000，标准带机 500 台。2G 内存，8G 闪存，固态电容、防雷设计。路由器不仅支持维盟第二代智能 QoS，网吧进程客户端，P2P 管理功能，支持 100 条 VPN 隧道，支持 USB 存储，同时还支持 Radius、PPPOE 认证、云平台、智慧 WIFI、AC 服务客户端。这些功能的应用，将会为管理者带来很大的方便，是企业、网吧、小区客户的理想选择。

二、产品特性

❖ 支持智慧 WIFI 功能

维盟科技(WAYOS)智慧 WIFI 是专为 WLAN 网络覆盖打造的一套智能化营销系统，该系统由硬件维盟网关设备(WAM系列)+无线AP(WAP系列)进行组网,结合维盟自主开发的智慧WiFi云端营销平台构成,在确保商家场所无线WiFi部署完成的同时,可利用智慧WiFi云平台集中统一、分级配置下发商家宣传推广信息,一方面结合互联网微营销方式,能为商家自身的品牌形象提供一个宣传推广的展示平台;同时,利用营销平台精准的定位分析,追溯用户上网兴趣爱好,依据不同的兴趣爱好,进行相应产品、服务的宣传广告,这不仅保证了上网用户的便民需求,同时另外还为商家带来潜在的增值回收及二次收益等等。



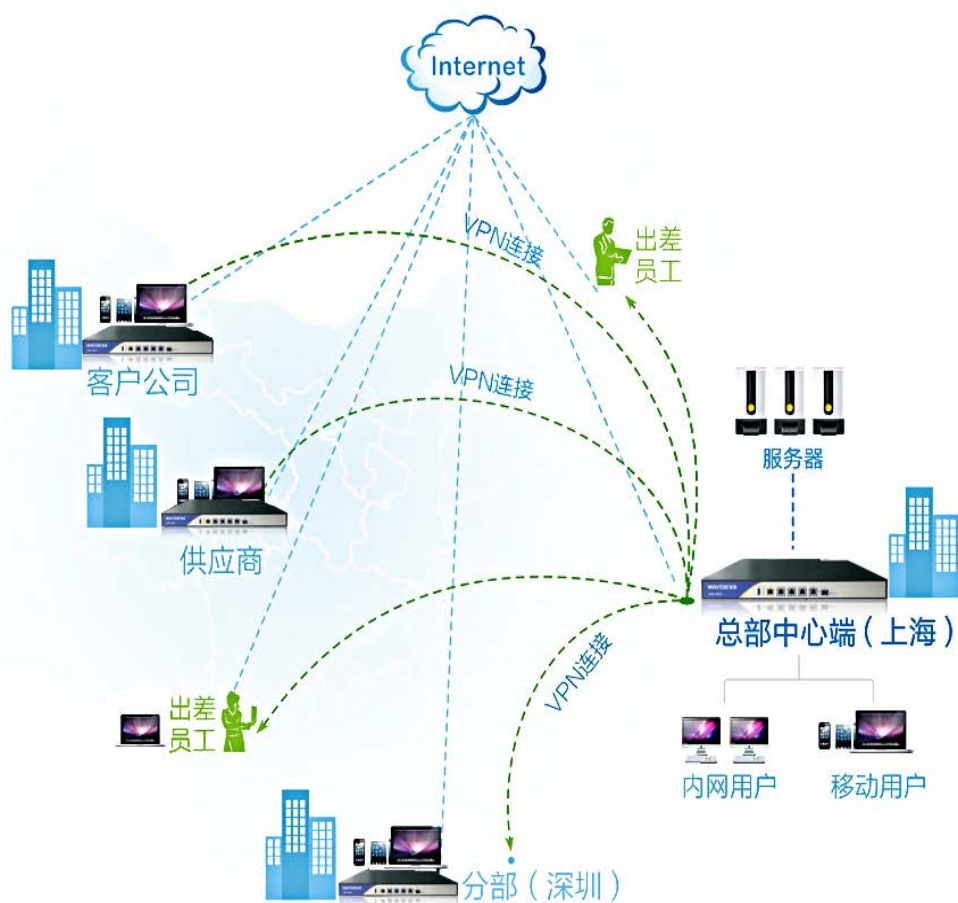
❖ AC 平台客户端

AC 平台客户端可随时了解整个局域网内无线设备的“健康状况”，当部署 AP 出现故障时，可在后台详细知道设备部署详细位置，从而让排查问题变的更加简单，各分布点部署的无线 AP，可集中批量配置及下发设置信息（如修改 SSID、用户数量均衡、固件统一升级等），利用 AC 平台服务端，可对各地在线设备管控。



❖ 自带 VPN 服务功能

VPN 实现与移动工作人员、分公司、合作伙伴、产品供应商、客户间的连接，提高与分公司、客户、供应商和合作伙伴开展业务的能力。FBM-1081V 设备有 100 条 VPN 隧道可使用。



❖ 超强的行为管理功能

封迅雷、堵游戏、过滤开心网、管控 QQ 闲聊引导合理上网..... 提供全面的专业上网行为管理功能。通过 IP 分组和时间组的设置，您可以建立更灵活、更人性化的管理规则，帮助您用好网络，管好网络，提高工作效率。



❖ 支持多 WAN 接入和智能选路

单机最多支持 240 条 WAN 接入（扩 WLAN），扩 WAN 是指将一个 WAN 口扩展成为多个 WAN 口同时使用，极大的满足国内部分区域带宽紧张的运营情况。在多条外线之间可实现智能选路，即“电信流量走电信线路，联通流量走联通线路”；对于同一 ISP 多条线路，可以实现线路叠加，即将流量均衡分配到各条线路；对于线路带宽不一样的多条 ISP 线路而言，可以通过权重模式将流量分配到合适的线路以充分利用多条线路的带宽。同时系统支持自动更新运营商 IP 地址库信息，以保障各 ISP 之间智能选路的准确性。



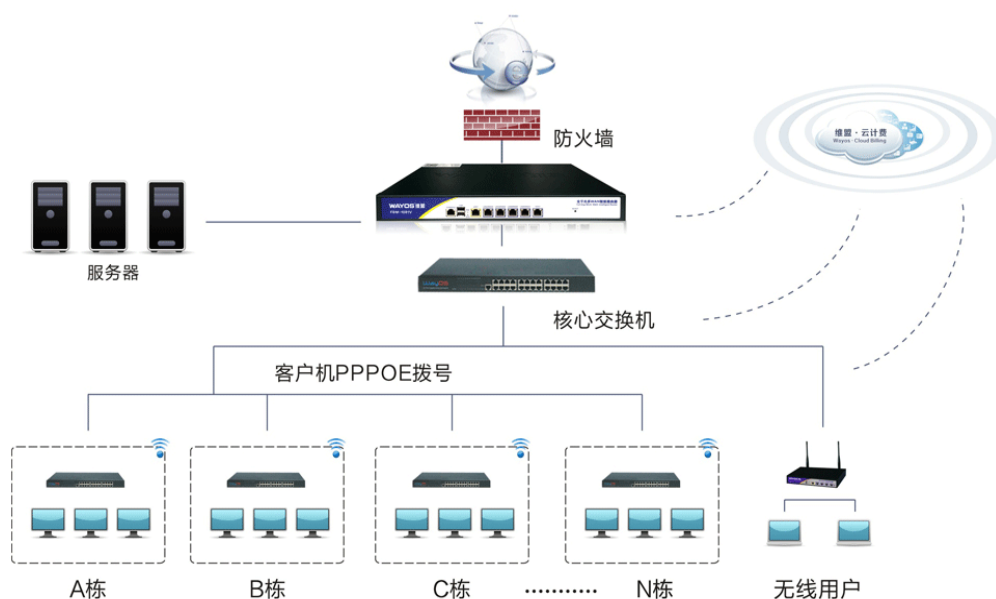
❖ 支持内网防火墙功能

- 支持五元组 ACL，用户可通过源 IP 地址、源端口号、目的 IP 地址、目的端口号、四层协议号来任意配置所有的访问控制列表；
- 支持 ARP 绑定及过滤、攻击防御、连接数限制、DDOS 防御等，有效保护内网主机不会因为病毒造成掉线隐患；
- 支持 NAT 映射功能，有效保护内网主机；
- 支持基于 IP 的连接数限制功能，合理利用有限的 NAT 连接数资源，并可有效限制 P2P 软件。



❖ 内置 PPPoE 服务器

内置 PPPoE 服务器，在不改变局域网拓扑情况下，轻松实现内网用户通过操作系统的 PPPoE 拨号功能连接到路由器上网。内网用户输入正确的账号密码，路由器认证通过后才允许上网，就像 ADSL 拨号一样。二级运营商可以设置每个账号的有效期、上传/下载带宽、拨号 IP 地址等信息，还可以实时查看拨号用户的流量、入网时间等状态信息。同时系统支持账户到期提醒、广告推送、首页强推等功能，配合 WayOS 云计费系统，极大的方便网络运营商经营和维护网络，非常适合社区、学校宿舍等场合使用。



❖ Radius 认证计费

Radius 认证计费系统是基于标准的 Radius 认证协议，安全可靠稳定，可支持大量账户认证计费，拥有强大的运营管理功能。多种计费套餐，同时支持先付费、后付费，卡片冲置等功能。

三、技术参数

| FBM-1081V 参数表 | |
|---------------|---------------------------------------|
| 硬件规格 | |
| 产品名称 | FBM-1081V 企业级路由器 |
| CPU | 高性能 4 核处理器 |
| DRAM 内存 | 2G |
| Flash 闪存 | 8G |
| 广域网 WAN 端口 | 5 个 10/100/1000M 自适应 RJ45 端口（支持扩 WAN） |
| 局域网 LAN 端口 | 1 个 10/100/1000M 自适应 RJ45 端口 |
| L (mm) | 430 |
| W (mm) | 280 |
| H (mm) | 44.5 |
| 输入电压范围 | AC100V-240V50/60Hz |

| | |
|---------------|---|
| 输出电压 | 12V 2A |
| 功耗 | 24W |
| 传输介质 | 五类线、超五类线、六类线 |
| 软件规格 | |
| 多 WAN 接入 | 可同时接入 5 条 ADSL、光纤或不同 ISP 线路（支持扩 WAN） |
| 多 WAN 特色 | 带宽叠加、线路备份、策略路由、IP 分流、联机数均衡、进程管理、进程限速、进程策略、QQ 黑白名单 |
| 端口切换 | 可转换为 5WAN/1LAN 或 1WAN/5LAN |
| 多子网设置 | 支持 5 条多子网 |
| 维盟智能 QoS | √ |
| 单机速度限制 | √ |
| 带宽保证 | √ |
| 时间段管理 | 速度限制、访问控制、应用限制 |
| PPTP/L2TP 客户端 | √支持 100 条隧道 |
| DHCP 服务器 | √ |
| DHCP 高级功能 | 支持分配多个网段 IP、分配网关、DNS |
| 认证主机例外 | √ |
| 网址分类 | √ |
| 网址黑白名单 | √ |
| 智慧 WIFI | √ |
| PPPoE 服务 | √ |
| Radius | √ |
| 云平台 | √ |
| AC 平台客户端 | √ |
| QQ 黑白名单 | √ |
| 域名过滤 | √ |
| 域名重定向 | √ |
| URL 重定向 | 特别适用百度、搜狗等推广用户 |
| P2P 软件限制 | BT、迅雷、eMule、FTP、超级旋风、Vagaa、http 多线程 |
| IM 软件管理 | QQ、MSN、飞信、旺旺 |
| 在线视频管理 | QQlive、PPlive、PPS、UUSee、Qvod、Flash 视频、酷狗 |
| ARP 防御 | 自动防御、一键绑定、ARP 欺骗日志 |
| ACL 访问规则 | √(特有的支持域名的 ACL 管控) |
| 最大连接数 | 500000 |
| 联机数管控 | √ |
| 端口映射 | √ |
| DMZ 主机 | √ |
| DDNS 动态域名解析 | √ |
| DDoS 攻击防御 | 各种常见的蠕虫病毒、碎片、SYN、DoS 洪水攻击 |

| | |
|-------------|-----------------------------------|
| 静态路由 | √ |
| 网络远程唤醒 | √ |
| 系统资源状态查看 | √ |
| 在线 IP 流量分析 | √ |
| WAN 口接入连接类型 | PPPoE/静态 IP/DHCP/PPTP/L2TP |
| 系统日志记录 | 访问规则日志、攻击日志、PPPoE 日志、系统日志 |
| MAC 地址克隆 | √ |
| 访问方式 | Web |
| 参数备份 | √ (可单独对 PPPoE 用户信息、访问控制、ARP 信息备份) |
| 升级方式 | Web 升级 |
| 环境参数 | |
| 工作湿度 | 10% 到 95% RH 无凝结 |
| 工作温度 | 0°C~40°C |
| 存储湿度 | 5%到 95% RH 无凝结 |
| 存储温度 | -40°C~70°C |